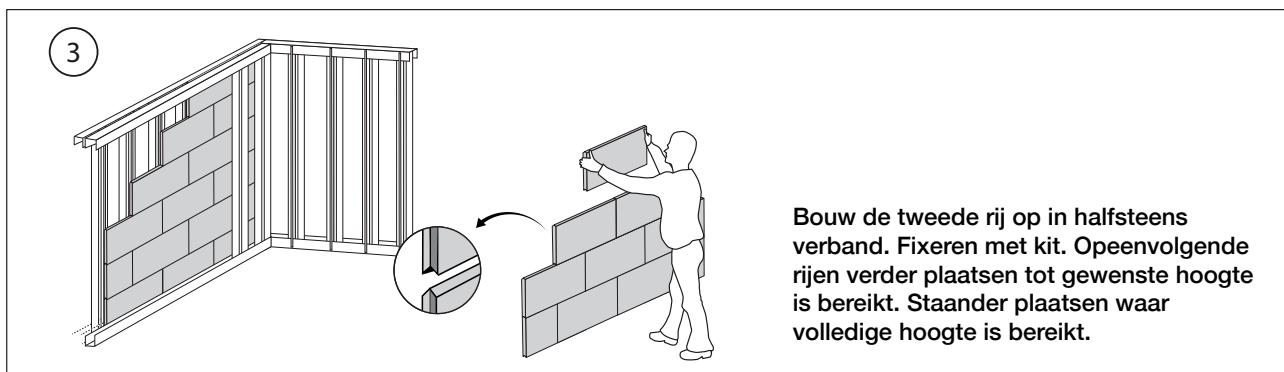
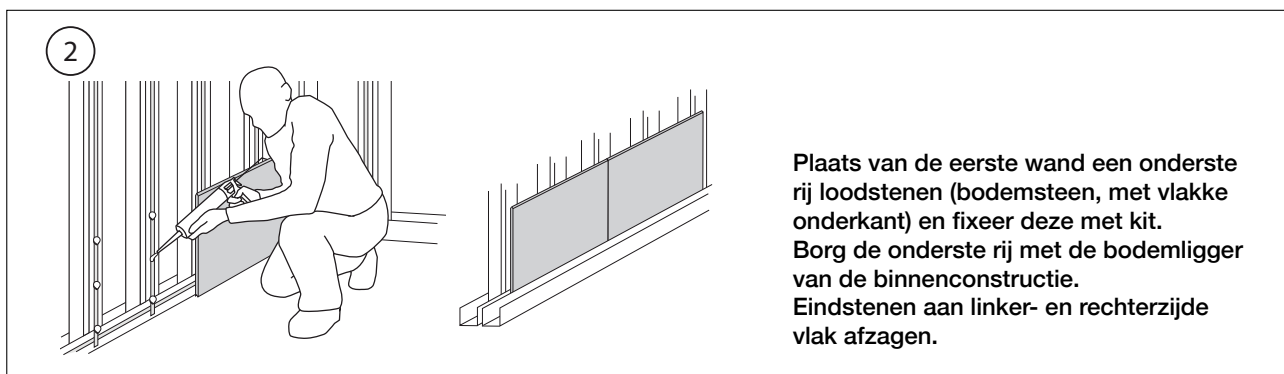
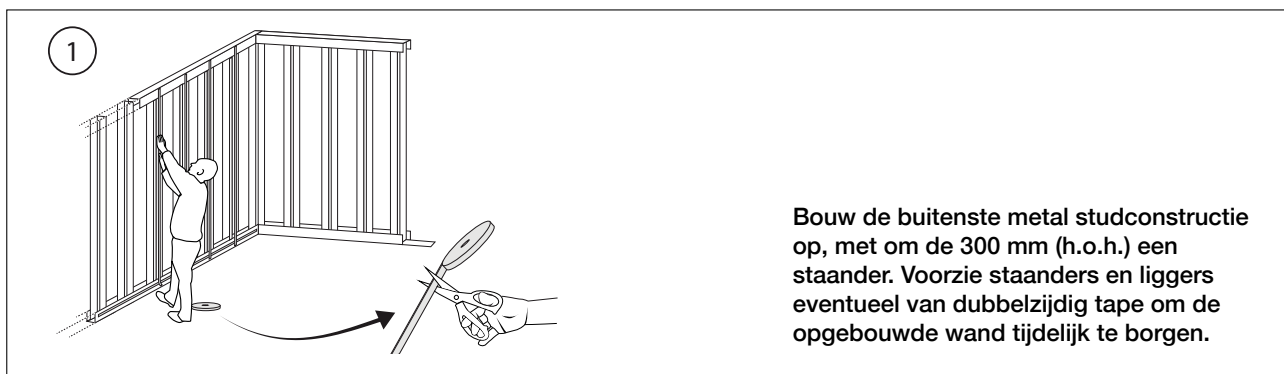


Handleiding montage VarioShield^{XL}

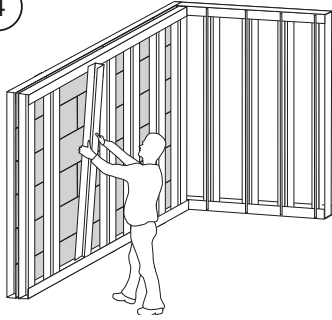
Deze handleiding toont in een aantal duidelijke stappen hoe u een stralingsveilige ruimte bouwt met de VarioShield^{XL} loodstenen van Lead2Fix. VarioShield^{XL} is een handzame loodsteen met een in elkaar grijpende V-vormige groef die zonder extra loodstrip tussen de stenen een stralingsdicht resultaat oplevert. De stenen worden gemonteerd tussen een binnen- en buitenconstructie van versterkte metal studprofielen.

Algemene wenken

- De dikte van de toe te passen loodstenen hangt af van de stralingsbron die uiteindelijk in de ruimte zal functioneren en wordt vastgesteld in overleg met een stralingsdeskundige.
- De randen van de groeven zijn kwetsbaar. Vermijd daarom te allen tijde vervorming tijdens vervoer en montage van dit product.
- Om een adequate bescherming te bieden tegen (sterke) stralingsbronnen, dient de montage van de stenen zeer zorgvuldig plaats te vinden.
- Zorg voor een vlakke bodem zonder oneffenheden.
- Nauwkeurig op maat zagen van VarioShield^{XL} kan met een invalcirkelzaag
- Gebruik verzwaarde metal studprofielen (C75 en U75) met staaldikte 2 mm.
- Voor het fixeren van de loodstenen op metal studprofielen zuurvrije kit gebruiken en/of dubbelzijdige tape.

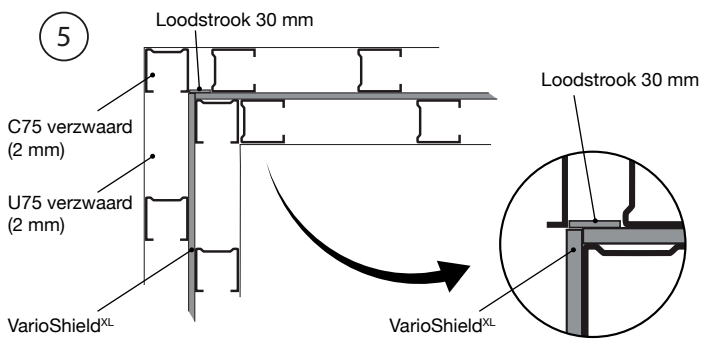


4



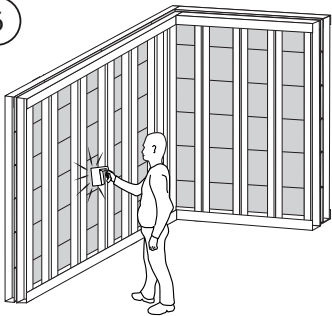
VarioShield^{XL}-wand stapsgewijs opbouwen en voortdurend controleren of de loodelementen goed aansluiten. Binnenconstructie verder afbouwen.

5



Voor de opbouw van de tweede wand, eindstenen van de tweede wand stuijk tegen de eindstenen van de eerste wand plaatsen. Tweede wand verder opbouwen als onder stap 2, 3 en 4. Voor een stralingsdichte hoekaansluiting de verticale stuikaansluiting van de wanden afdekken met een loodstrook van minimaal 30 mm breed. De strook vastzetten met kit.

6



Alle overige wanden op dezelfde manier opbouwen. De ruimte is nu stralingsdicht.

De voordelen van VarioShield^{XL}:

- VarioShield^{XL} loodstenen wegen rond de 25 kg en zijn Arbo-technisch goed hanteerbaar.
- Systeem is snel en eenvoudig te installeren, ook door één persoon.
- Eenvoudig te fixeren met kit en/of dubbelzijdige tape.
- Leidingwerk is weg te werken via dubbel metal studsysteem.
- Snelle installatie, bespaart dus tijd en is economisch voordelig.
- VarioShield^{XL} is getest en goedgekeurd door Applus RTD.

Productbeschrijving

VarioShield^{XL} wordt geleverd met standaardafmetingen 400 x 600 mm; ook verkrijgbaar in andere afmetingen. Looddikte: vanaf 8 mm.

Toepassing: als stralingswerende wand voor de afscherming van schadelijke straling (röntgen, CT, PET etc.) in ziekenhuizen, klinieken, laboratoria, industrie, kerncentrales.

Transport en opslag

VarioShield^{XL} wordt geleverd op Europallets. Losse elementen zijn met de hand te verplaatsen. Droog en op een vlakke ondergrond bewaren en bewerken. Let op bij het hanteren van de stenen: de randen van de groeven zijn kwetsbaar voor stoten en kunnen vervormen. Dit heeft een nadelige invloed op de stralingswerende eigenschappen.

Montage

Gebruik handschoenen bij het hanteren van VarioShield^{XL}. Draag een stofmasker bij de bewerking en zorg voor afzuiging bij het machinaal zagen van de stenen. Monteren met zuurvrije kit. Niet schroeven.